

el PUERTO COMERCIAL

una oportunidad
para crecer

Una
propuesta
de

IP Iniciativa
Porteña



MODELO
de **CIUDAD** de
Iniciativa Porteña



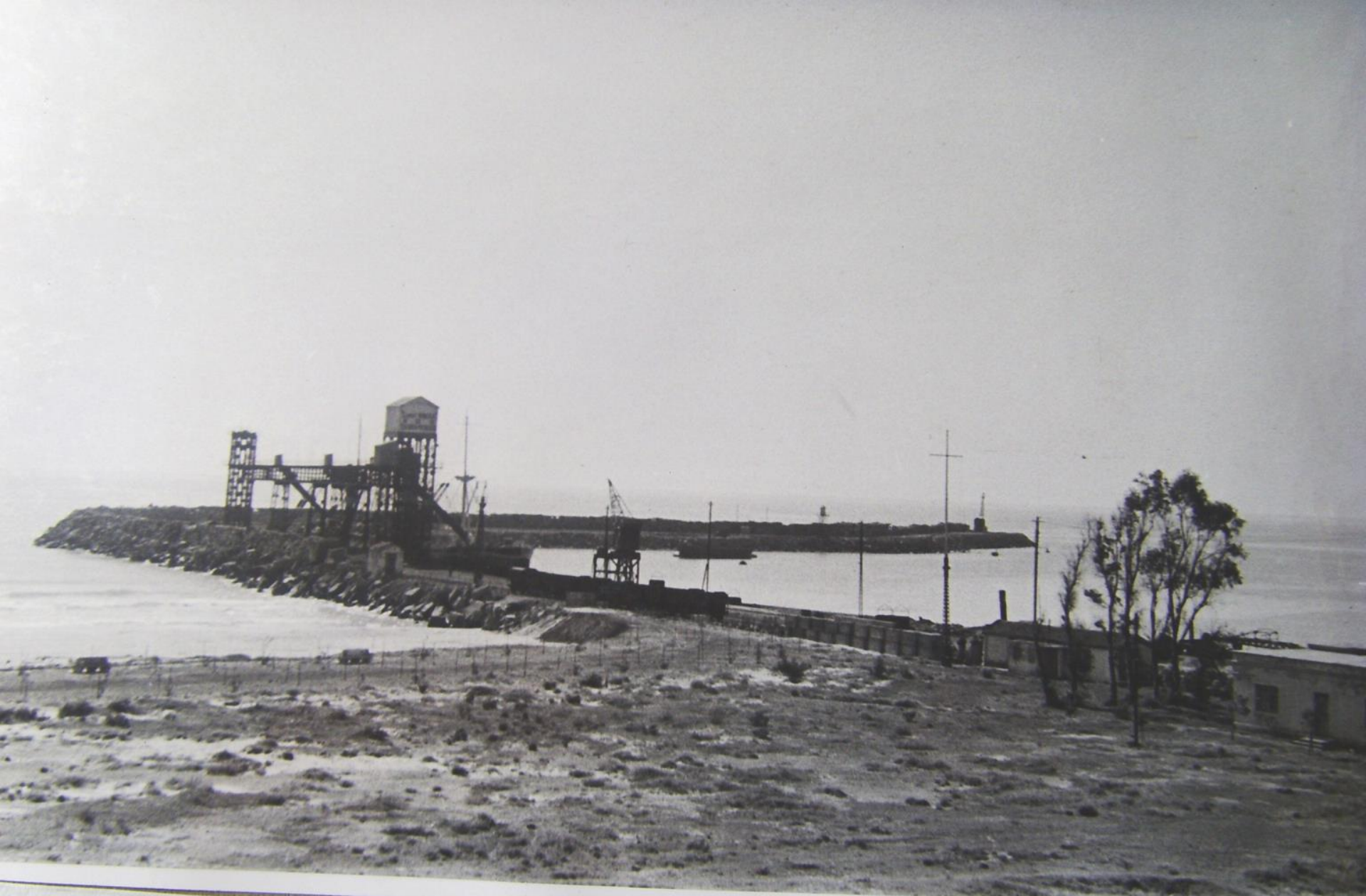
el PUERTO COMERCIAL
una oportunidad
para crecer

ORIGEN DE NUESTRO PUEBLO

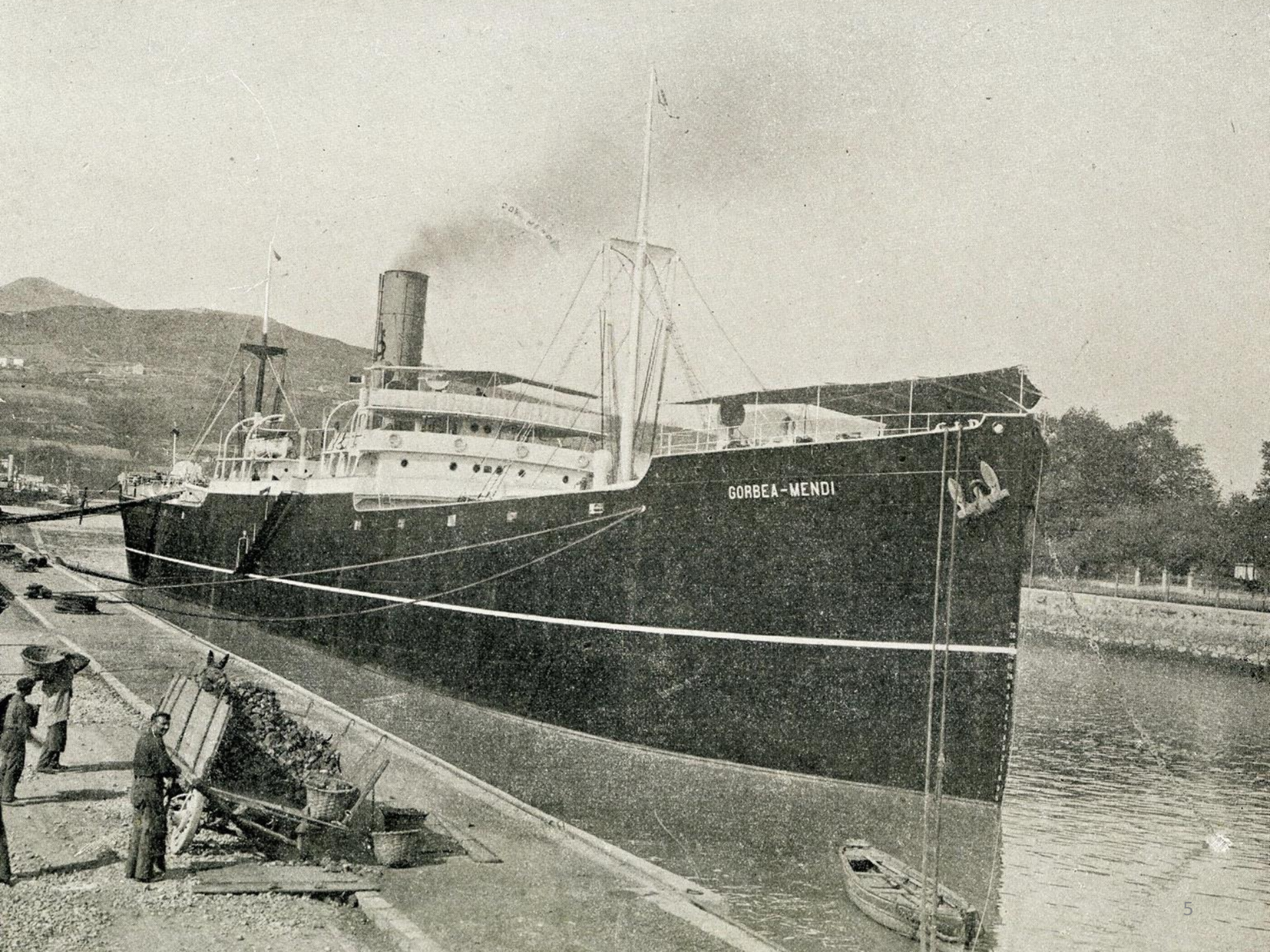
MODELO
de CIUDAD de
Iniciativa Porteña

Ramón de la Sota



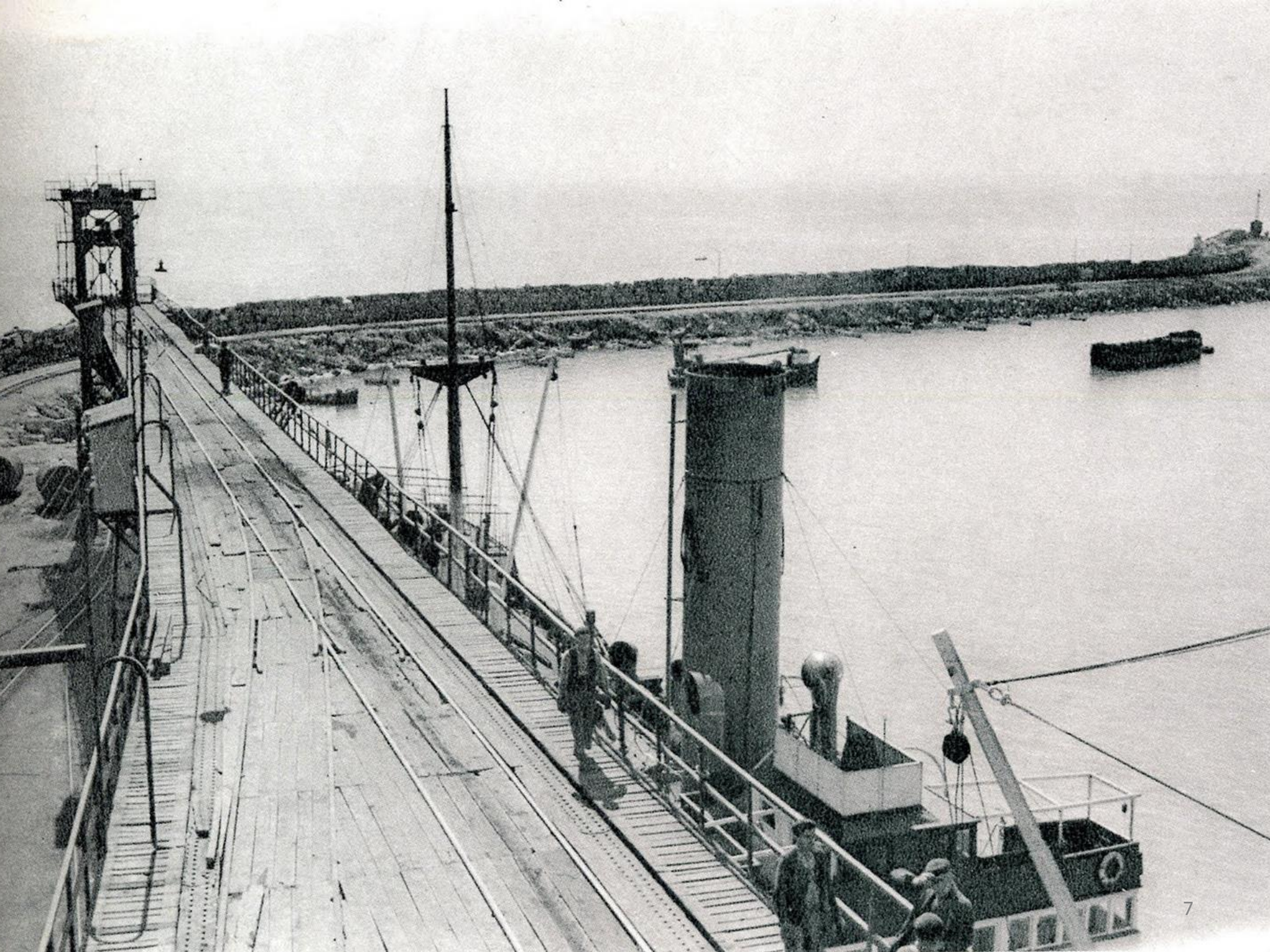


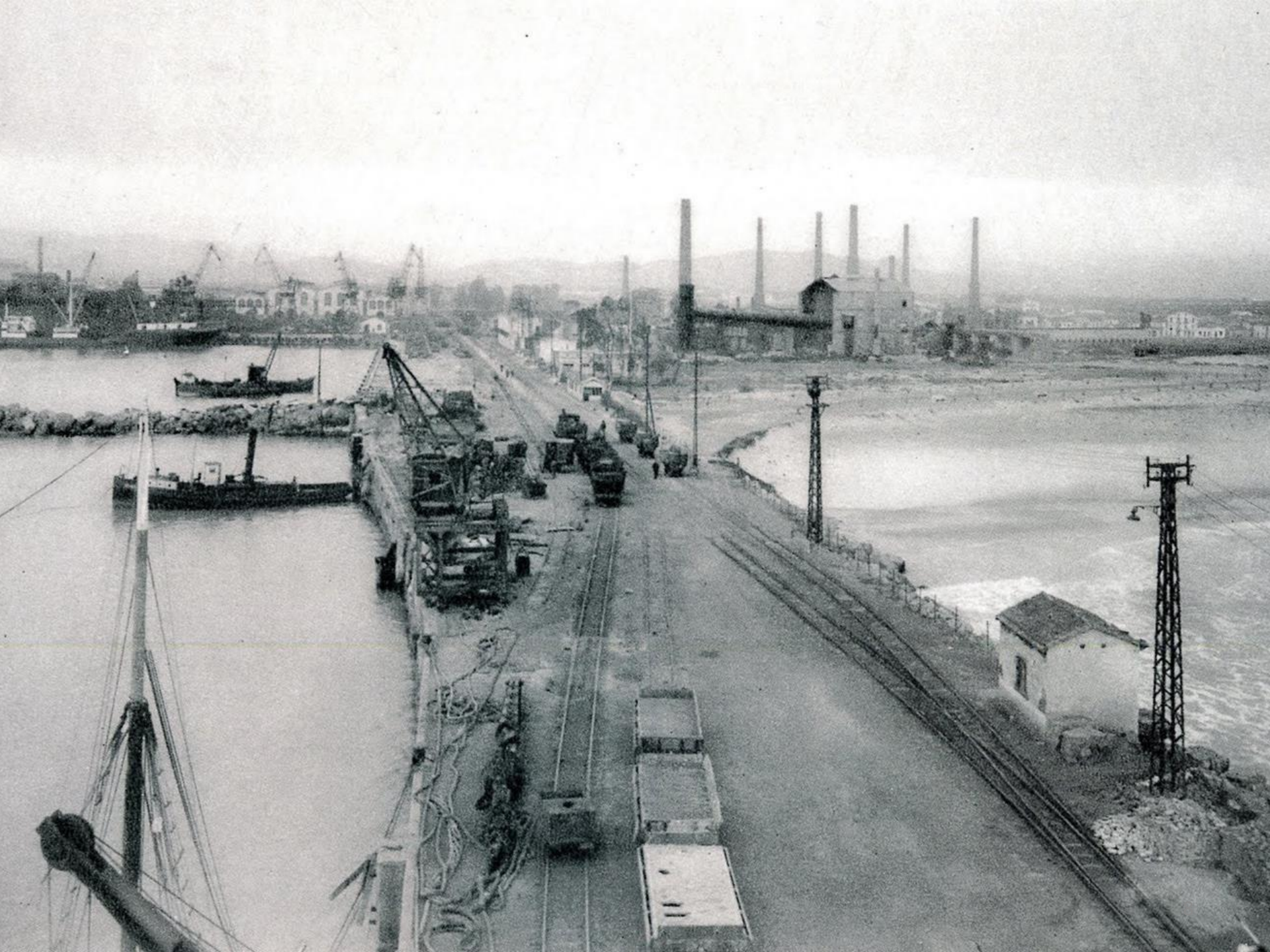
Vista de la prolongación de la escollera del puerto de Sagunto



GORBEA-MENDI









el PUERTO COMERCIAL **una oportunidad** **para crecer**

**Hace más de un siglo, Sir
Ramón de la Sota, creyó en
este lugar...**

**Hoy en día hay más
razones para creer en
nuestro potencial**

MODELO
de CIUDAD de
Iniciativa Porteña

el PUERTO COMERCIAL
una oportunidad
para crecer

1ª RAZÓN:

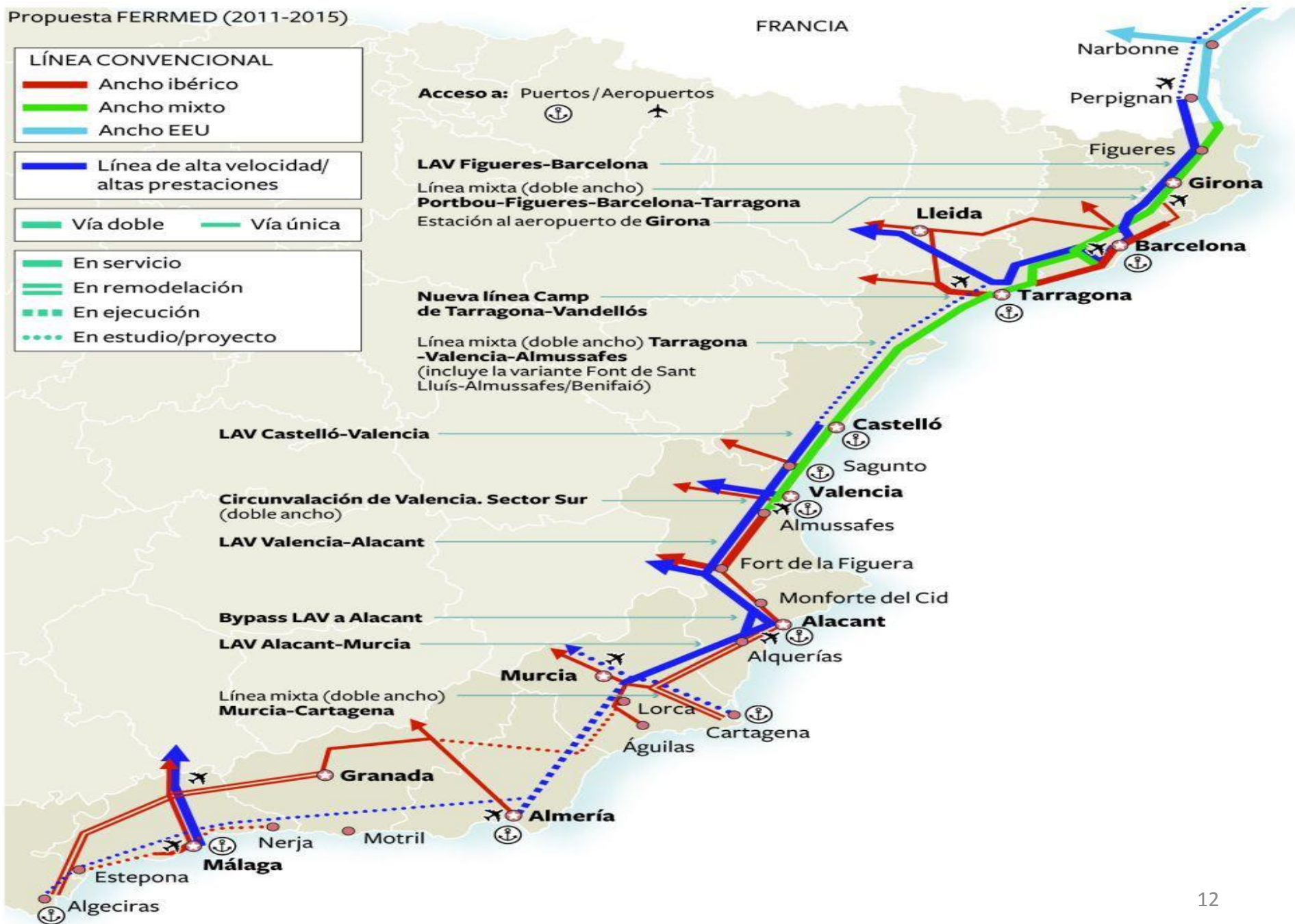
SITUACIÓN ESTRATÉGICA DE NUESTRO
PUERTO COMERCIAL

MODELO
de **CIUDAD** de
Iniciativa Porteña

Corredor del Mediterráneo

Propuesta FERRMED (2011-2015)

LÍNEA CONVENCIONAL	
	Ancho ibérico
	Ancho mixto
	Ancho EEU
	Línea de alta velocidad/ altas prestaciones
	Vía doble
	Vía única
	En servicio
	En remodelación
	En ejecución
	En estudio/proyecto







Santander

Bilbao

San Sebastián

Miranda

Vitoria

Pamplona

Logroño

Calahorra

Tudela

Travesía
Central del
Pirineo

Zaragoza

Teruel

Sagunto

Valencia

**Plano del futuro
corredor
ferroviario de alta
velocidad
Cantábrico -
Mediterráneo**

**Fuente: Ministerio de
Fomento**

el PUERTO COMERCIAL
una oportunidad
para crecer

2ª RAZÓN:

Potencial para generar empleo

MODELO
de CIUDAD de
Iniciativa Porteña

el PUERTO COMERCIAL **una oportunidad** **para crecer**

**Estamos estratégicamente muy bien situados...
pero hablando de empleo...**

**¿Cuál es nuestra situación respecto a
otros puertos del mediterráneo ?**



**ALGECIRAS:
MÁS DE 26000 EMPLEOS**



**BARCELONA:
24000 EMPLEOS**



VALENCIA:
18000 EMPLEOS



CARTAGENA:
12000 EMPLEOS



Foto: Puerto de Motril - Granada



MOTRIL:
2400 EMPLEOS



el **PUERTO COMERCIAL** una oportunidad para crecer

*Según la APV, en nuestro
Puerto solo se generan 462
puestos de trabajo...*

MODELO
de **CIUDAD** de
Iniciativa Porteña



el PUERTO COMERCIAL
una oportunidad
para crecer

3ª RAZÓN

**PODEMOS ESTAR A LA ALTURA DE LOS
MEJORES**

MODELO
de CIUDAD de
Iniciativa Porteña

el PUERTO COMERCIAL **una oportunidad** **para crecer**

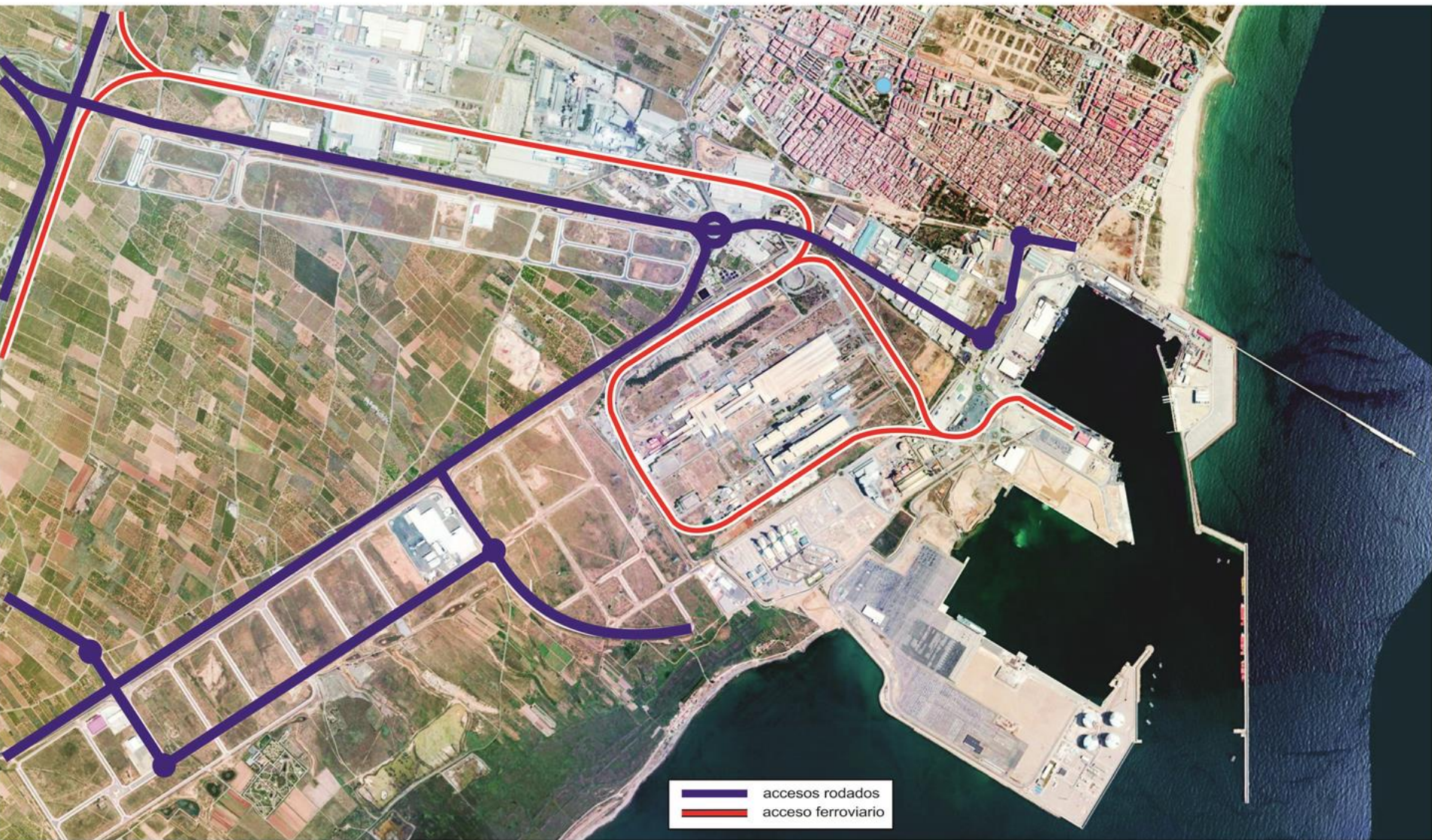
COMPETITIVIDAD DE UN PUERTO MARÍTIMO

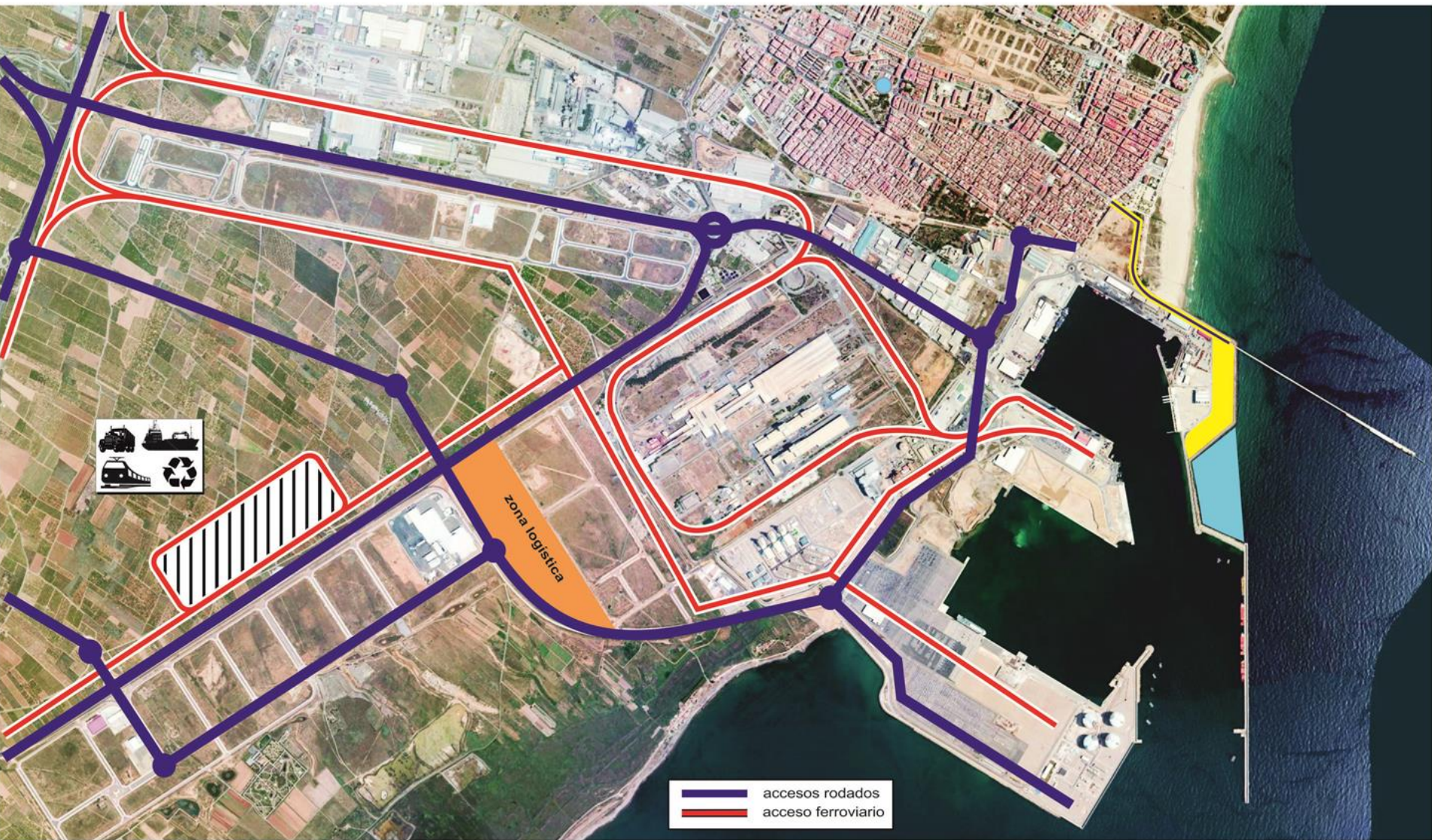
1. Infraestructuras y conexiones viarias adecuadas
2. Cercanía a centros productivos
3. Zonas de actividad logística

el PUERTO COMERCIAL
una oportunidad
para crecer

1. INFRAESTRUCTURAS Y CONEXIONES

MODELO
de **CIUDAD** de
Iniciativa Porteña





e1 PUERTO COMERCIAL
una oportunidad
para crecer

2. CERCANÍA A CENTROS PRODUCTIVOS

MODELO
de **CIUDAD** de
Iniciativa Porteña

**ARCELOR
MITTAL**

FERTIBERIA

CEMENTVAL

SAGGAS



**SEPES Y
CAMÍ LA
MAR**

LAFARGE

PARC SAGUNT

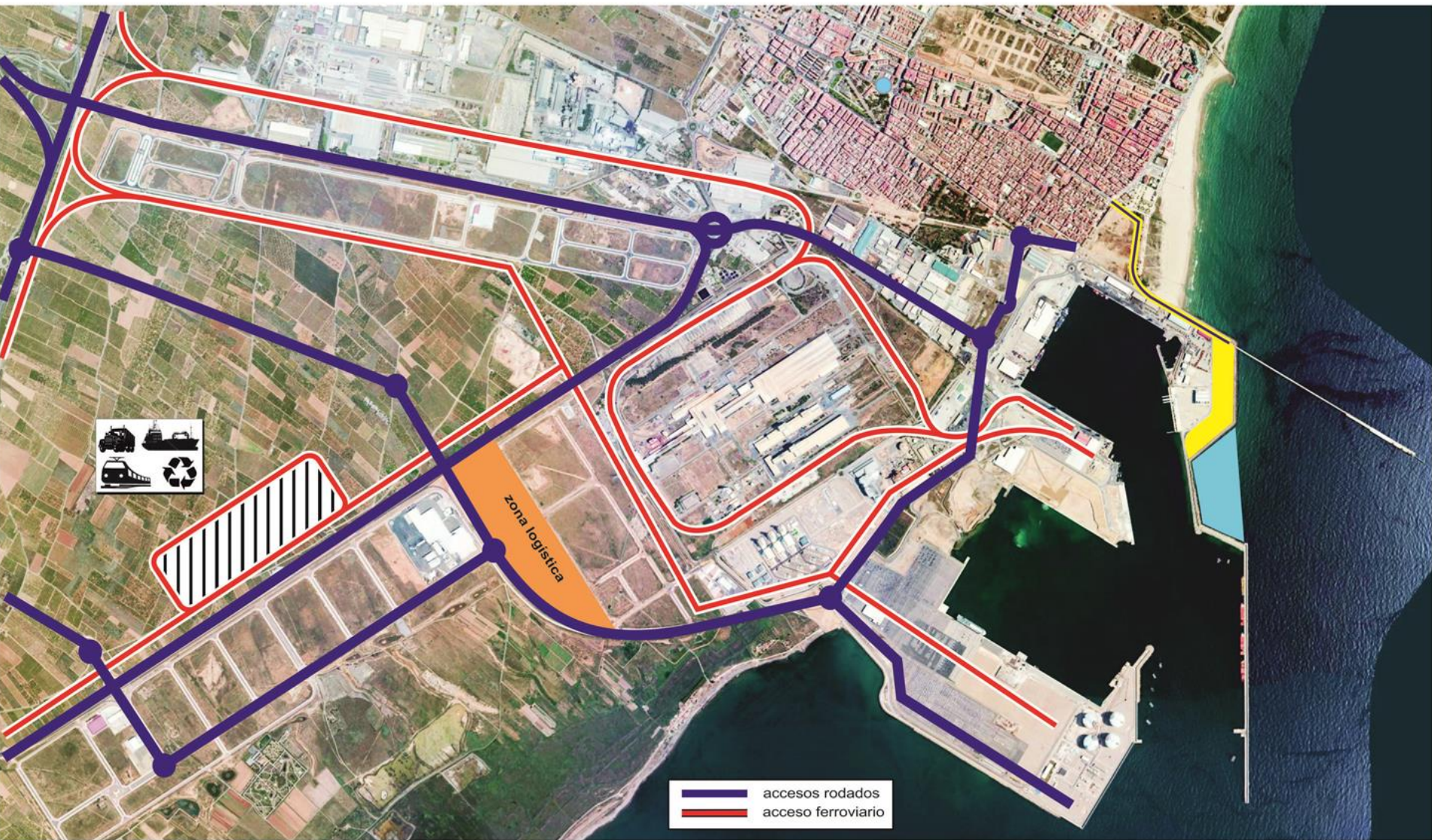




el PUERTO COMERCIAL
una oportunidad
para crecer

3. ZONAS DE ACTIVIDAD LOGÍSTICA

MODELO
de **CIUDAD** de
Iniciativa Porteña



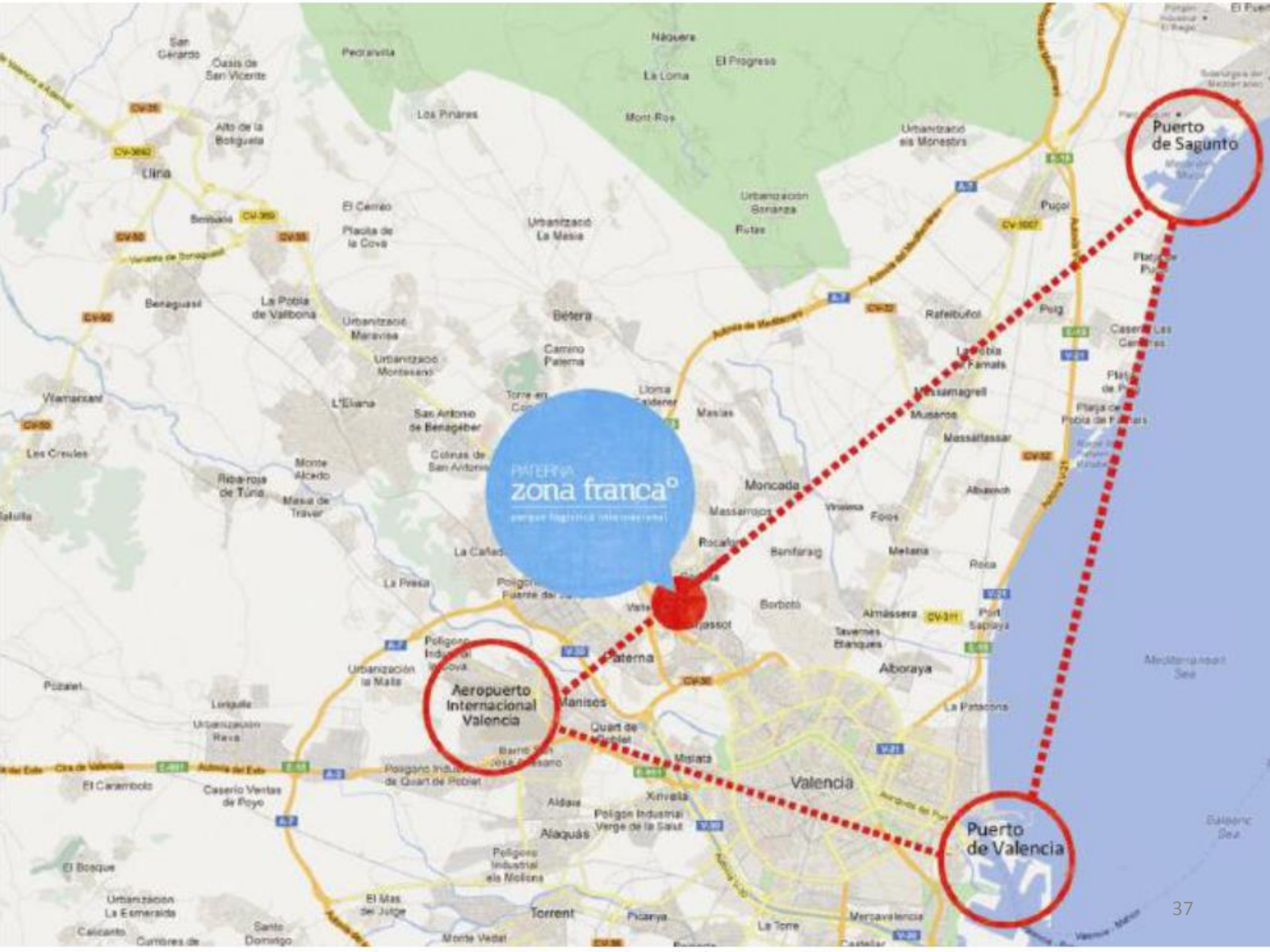


e1 PUERTO COMERCIAL
una oportunidad
para crecer

El proyecto de la Zona
Franca en Parc Sagunt

Una alternativa posible...

MODELO
de CIUDAD de
Iniciativa Porteña





ZONA FRANCA- FASE 2

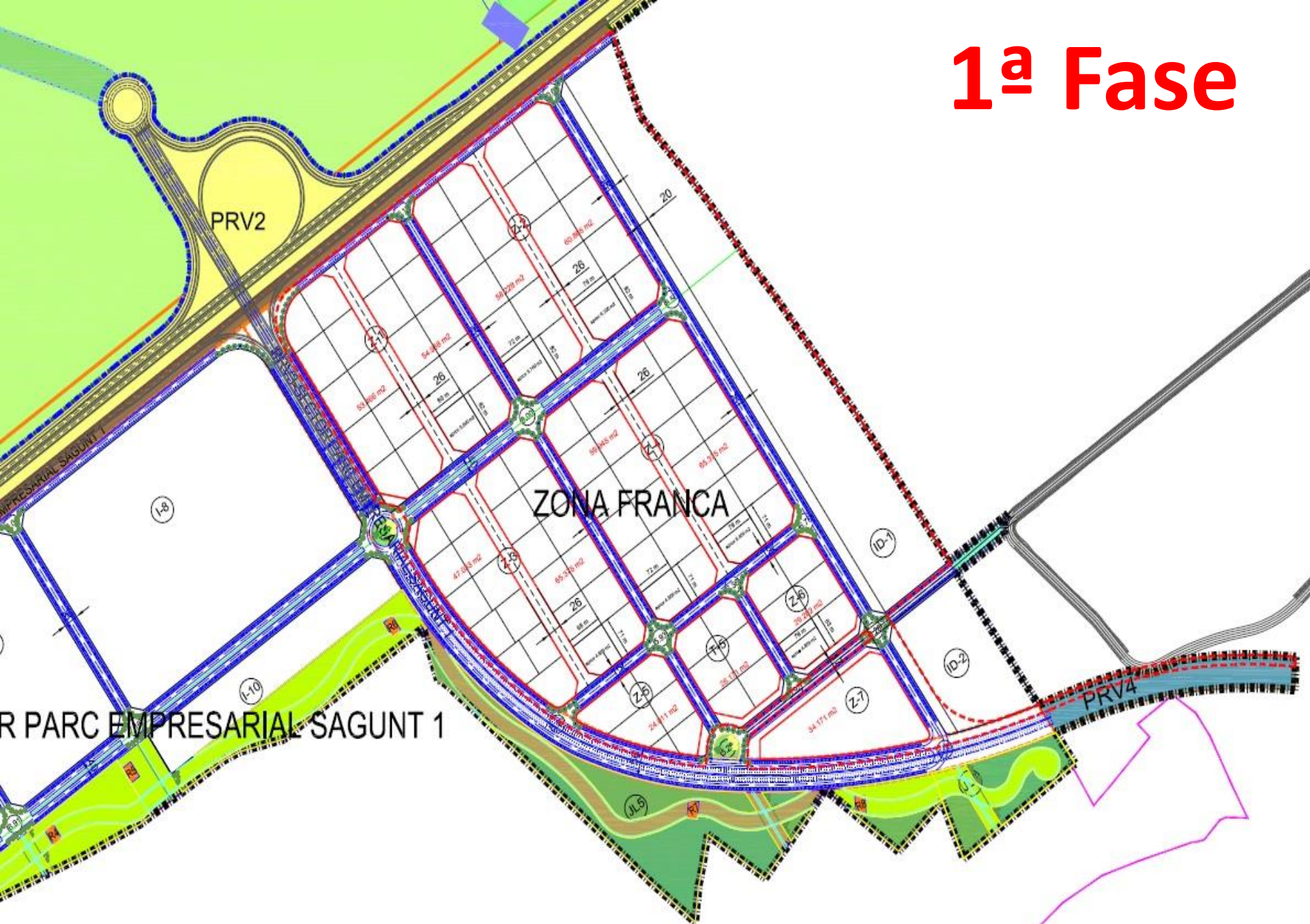
ZONA FRANCA- FASE 1

PUERTO COMERCIAL

FUTURA AMPLIACIÓN
PUERTO COMERCIAL

MAR MEDITERRÁNEO

1ª Fase



PARC EMPRESARIAL SAGUNT 1

2ª Fase



el PUERTO COMERCIAL
una oportunidad
para crecer

Integración Puerto –Ciudad

Otra forma de generar actividad

MODELO
de CIUDAD de
Iniciativa Porteña

el PUERTO COMERCIAL su integración en la ciudad

Una
propuesta
de

Iniciativa
Porteña

MODELO
de **CIUDAD** de
Iniciativa Porteña



ANTECEDENTES

A cambio de la ampliación del puerto, con terrenos cedidos a la APV, esta se comprometió a construir y ceder unos determinados espacios, la reserva para el puerto deportivo y la zona lúdica, al pueblo. Y por supuesto un acceso a las mismas, ya que de lo contrario es como si no tuviésemos nada. Para este acceso se dotó una partida de 4 M de €



LA PROPUESTA INICIAL

La idea inicial para el acceso al puerto comercial y su integración en la ciudad, consistía en un vial que salía desde la rotonda del hospital viejo y que discurría de forma paralela al vallado actual del recinto portuario en su límite norte hasta la zona lúdica.

EL CONFLICTO. EL MALECÓN

La APV se ampara en el actual conflicto jurídico sobre la propiedad del malecón de Sierra Menera para tener paralizada la inversión comprometida y firme de 4 M de euros para la integración del puerto comercial en la ciudad.



Zona
pública

MODELO de CIUDAD
INTEGRACIÓN DEL PUERTO
COMERCIAL EN LA CIUDAD

LA PROPUESTA DE IP

Exigir y acometer el comprometido acceso al puerto comercial. Para ello y dado el actual conflicto “sine die” de los terrenos del malecón variar el itinerario del acceso previsto. Discurriría desde la rotonda del restaurante La Lonja por la actual carretera de dominio público.

“ACABAR” EL PASEO

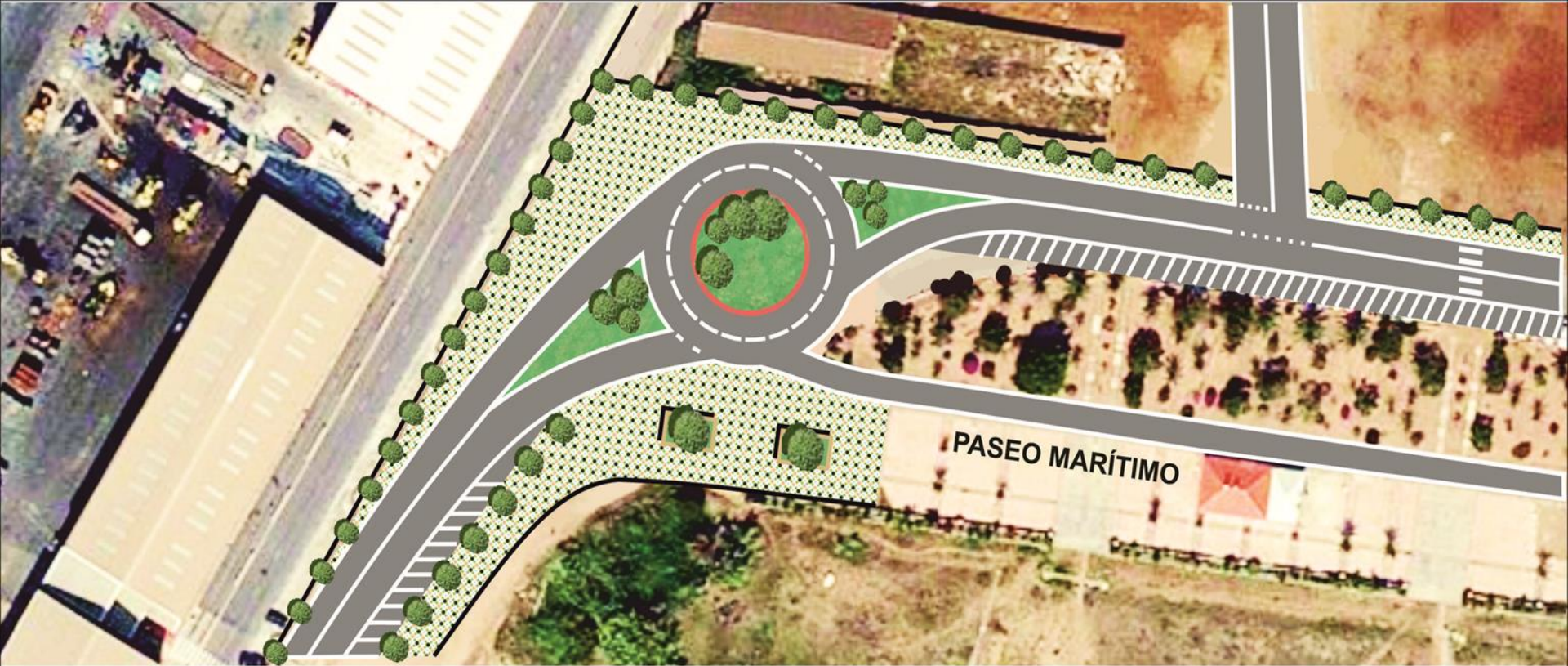
Este acceso, además de resolver el acceso a la zona lúdica y a la reserva para el puerto comercial, con las potencialidades que eso supondría, solucionaría el aspecto de precariedad del final del actual paseo marítimo, junto al pantalán, añadiendo un atractivo mas a nuestra oferta de ocio y de turístico.

VERSATILIDAD

Esta solución permite igualmente rescatar la solución inicial si finalmente el conflicto jurídico sobre el malecón se resuelve de forma satisfactoria, ya que permite construir el vial desde la rotonda del hospital viejo hasta la rotonda de nueva creación.



MODELO de CIUDAD
INTEGRACIÓN DEL PUERTO
COMERCIAL EN LA CIUDAD



Rotonda al final del paseo marítimo y que enlaza con el acceso al puerto comercial

Estado actual



Estado actual



EL PROYECTO DE IP

El acceso desde la trama urbana de El Puerto al puerto comercial se resolvería no solo con un acceso rodado para vehículos sino también con la prolongación del actual paseo marítimo. Ambos viales, el de tráfico rodado y el peatonal discurriría por la escollera norte, fuera del actual recinto portuario hasta la zona lúdica.



Zona publica

**“balcón al mar”
acceso peatonal y
rodado a la zona
lúdica desde el
paseo marítimo**



Recreación virtual del paseo proyectado sobre la escollera con vistas hacia El Puerto.





MODELO
de **CIUDAD** de
Iniciativa Porteña

e1 PUERTO COMERCIAL
una oportunidad
para crecer

CONCLUSIONES

MODELO
de CIUDAD de
Iniciativa Porteña

e1 PUERTO COMERCIAL **una oportunidad** **para crecer**

- 1. NUESTRO PUERTO COMERCIAL PUEDE GENERAR MILES DE EMPLEOS Y SER EL MOTOR ECONÓMICO DE LA COMARCA**
- 2. ES NECESARIO IMPLICAR A LA APV, A LA GENERALITAT Y AL GOBIERNO CENTRAL PUES SOMOS UNA ZONA DE INDUSTRIALIZACION PREFERENTE**
- 3. CUESTIONES FUNDAMENTALES EN INFRAESTRUCTURAS:**
 - 1. ACCESOS AL PUERTO**
 - 2. DESARROLLO DE ZONAS DE ACTIVIDAD LOGÍSTICA**
 - 3. OPTIMIZACIÓN CONEXIÓN FERROVIARIA CON ARAGÓN**
 - 4. EL PUERTO COMERCIAL TIENE QUE INTEGRARSE EN LA CIUDAD. NO PUEDE SEGUIR VIVIENDO DE ESPALDAS AL PUEBLO QUE LO ACOGE**

MODELO
de CIUDAD de
Iniciativa Porteña

el PUERTO COMERCIAL

una oportunidad
para crecer

Una
propuesta
de

IP Iniciativa
Porteña



MODELO
de **CIUDAD** de
Iniciativa Porteña

